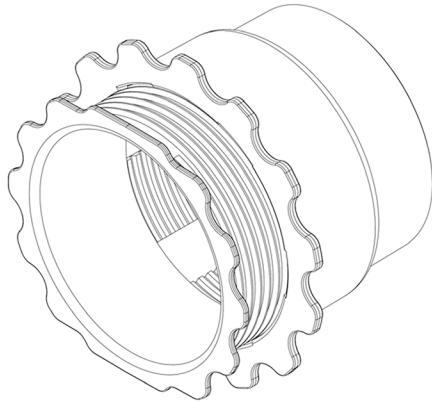
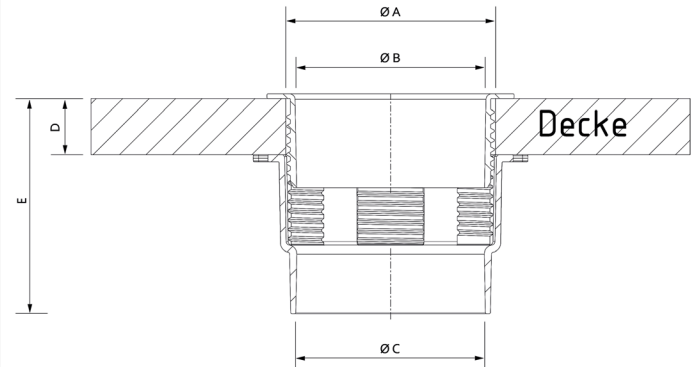


APair



Maße APair



Einsatz

Decken-/Wanddurchführung zur einfachen Montage von Zu- und Abluftventilen (Tellerventile) in OWA-Decken, aber auch für den universellen Einsatz.

Vorteile

- Sekundenschneller Einbau in ca. 90 Sekunden gegenüber ca. 12 Minuten ohne APair.
- Minimierung von Personalkosten durch die Reduzierung von Montagezeiten.
- Einbau werkzeuglos und ohne Rahmen, Klebstoff, Silikon etc.
- Universell einsetzbar, da Spannbereich von 0 - 33 mm.
- Ergonomisch geformt für eine hand- und kraftschonende Montage.
- Ermöglicht flächenbündige Montage von Kunststofftellerventilen in z.B. OWA-Decken - verhindert zeitaufwändige Nacharbeiten.
- Unanfällig für Vibration sowie Zug und Druck der Lüftungsleitungen - das Tellerventil hat immer einen perfekten Sitz.
- Luftdichte Montage durch mitgelieferten Wickelfalz-Steckverbinder mit Dichtung.
- Gleichmaßen für die Verwendung von flexiblem Aluminiumrohr und Wickelfalzrohr geeignet.

Lieferweise

Set bestehend aus einem zweiteiligen APair inkl. Wickelfalz-Steckverbinder mit Dichtung, staubdicht verschweißt im Polybeutel.

Montage

- Bohrung mit 114 mm Durchmesser mittels Lochsäge.
- Schraubgewinde eindrehen und handfest anziehen.
- Einstecken von Kunststoff-Tellerventil und der entsprechenden Lüftungsleitung.

Ausführung

Vollkunststoff-Konstruktion aus weißem, schlagfestem und UV-beständigem Kunststoff.

Technische Daten

Typ	APair 100
Best.-Nr.	88100
Ø A mm	114
Ø B mm	100
Ø C mm	100
D mm	0 - 33
E mm	87 - 120
Gewicht in g	180

Einbauvideo:



www.ap-air.de/einbau/